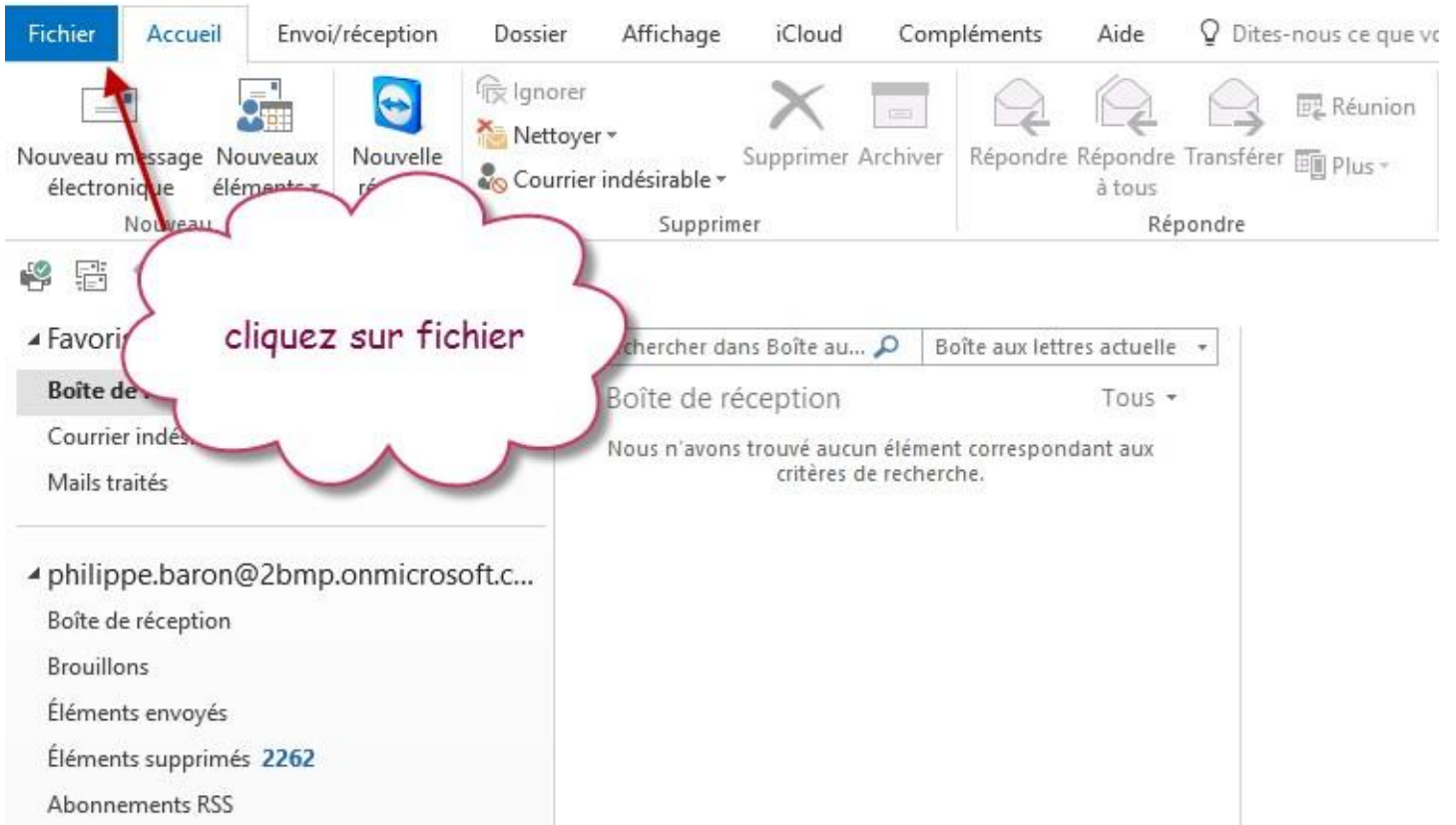
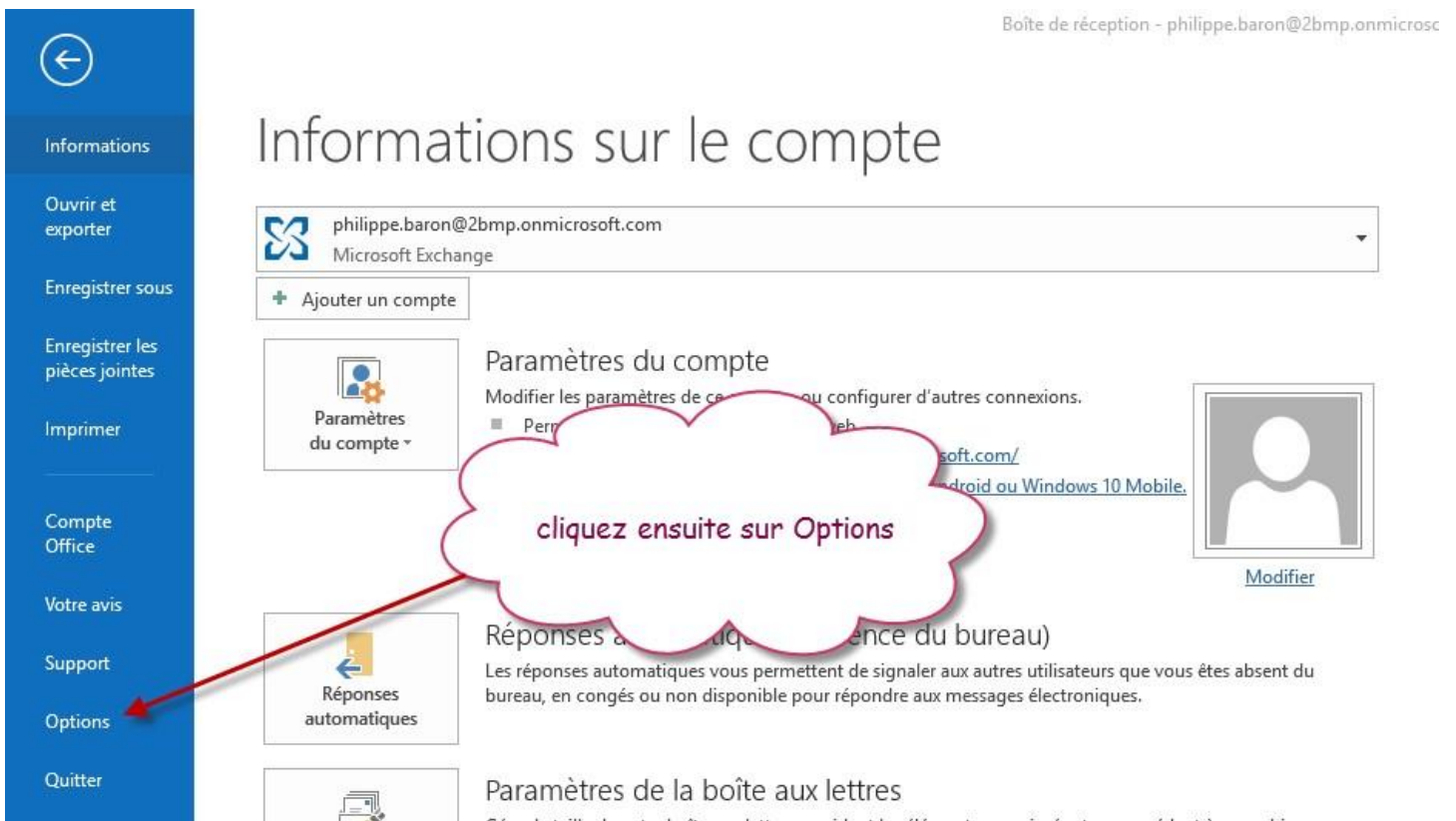


# Ajouter une signature à vos mails dans Outlook

Boîte de réception - philippe.baron@2bmp.onmicrosoft.com - Outlook



The screenshot shows the Outlook interface. The ribbon at the top has tabs for 'Fichier', 'Accueil', 'Envoi/réception', 'Dossier', 'Affichage', 'iCloud', 'Compléments', 'Aide', and 'Dites-nous ce que vous voulez'. The 'Fichier' tab is selected, and a red arrow points to it. A cloud-shaped callout with the text 'cliquez sur fichier' is positioned over the 'Fichier' tab. The navigation pane on the left shows the account 'philippe.baron@2bmp.onmicrosoft.com' and its folders: 'Boîte de réception', 'Brouillons', 'Éléments envoyés', 'Éléments supprimés 2262', and 'Abonnements RSS'. The main pane shows the 'Boîte de réception' folder with a search bar and a message list.



The screenshot shows the 'Informations sur le compte' settings page in Outlook. The left sidebar contains a navigation menu with options: 'Informations', 'Ouvrir et exporter', 'Enregistrer sous', 'Enregistrer les pièces jointes', 'Imprimer', 'Compte Office', 'Votre avis', 'Support', 'Options', and 'Quitter'. A red arrow points to the 'Options' menu item. A cloud-shaped callout with the text 'cliquez ensuite sur Options' is positioned over the 'Options' menu item. The main content area shows the account 'philippe.baron@2bmp.onmicrosoft.com' and 'Microsoft Exchange'. Below this, there is a '+ Ajouter un compte' button and a 'Paramètres du compte' section. The 'Paramètres du compte' section has a sub-section 'Paramètres du compte' with a 'Modifier' link. The 'Réponses automatiques' section is also visible, with a 'Réponses automatiques' button. The 'Paramètres de la boîte aux lettres' section is partially visible at the bottom.



Signatures et thème

Signature électronique Thème personnel

Sélectionner la signature à modifier

Signature

Supprimer Nouveau Enregistrer

Choisir une signature par

Compte de messagerie

Nouveaux messages : Signature

Réponses/transferts : Signature

entrez le nom de votre signature

Modifier la signature

Calibri 11

Nouvelle signature

Tapez un nom pour cette signature :

OK Annuler

POINT JUSTICE

Tapez votre code confidentiel puis après avoir composé votre identité veuillez choisir entre les différentes options qui s'offrent à vous.

Le maintien d'une justice de proximité est indispensable à la vitalité des territoires. La carte judiciaire et l'accessibilité à la Justice sont l'affaire de tous !

Signez dès maintenant la pétition !

OK Annuler

Signatures et thème

Signature électronique Thème personnel

Sélectionner la signature à modifier

Signature

Supprimer Nouveau Enregistrer Renommer

Choisir une signature par

Compte de messagerie

Nouveaux messages : Signature

Réponses/transferts : Signature

cliquez sur l'ajout d'une image

Modifier la signature

Calibri 11

Carte de visite

POINT JUSTICE

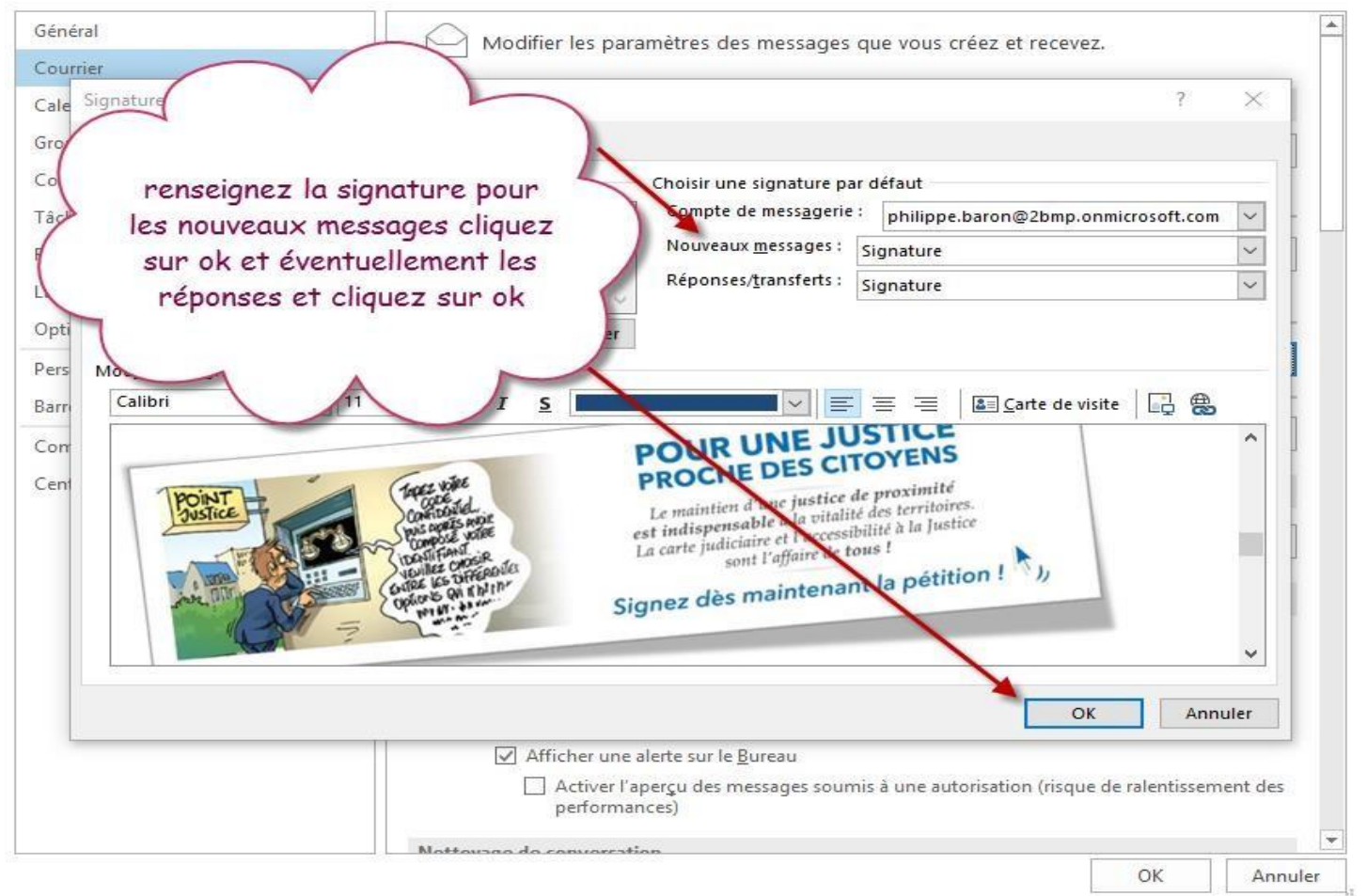
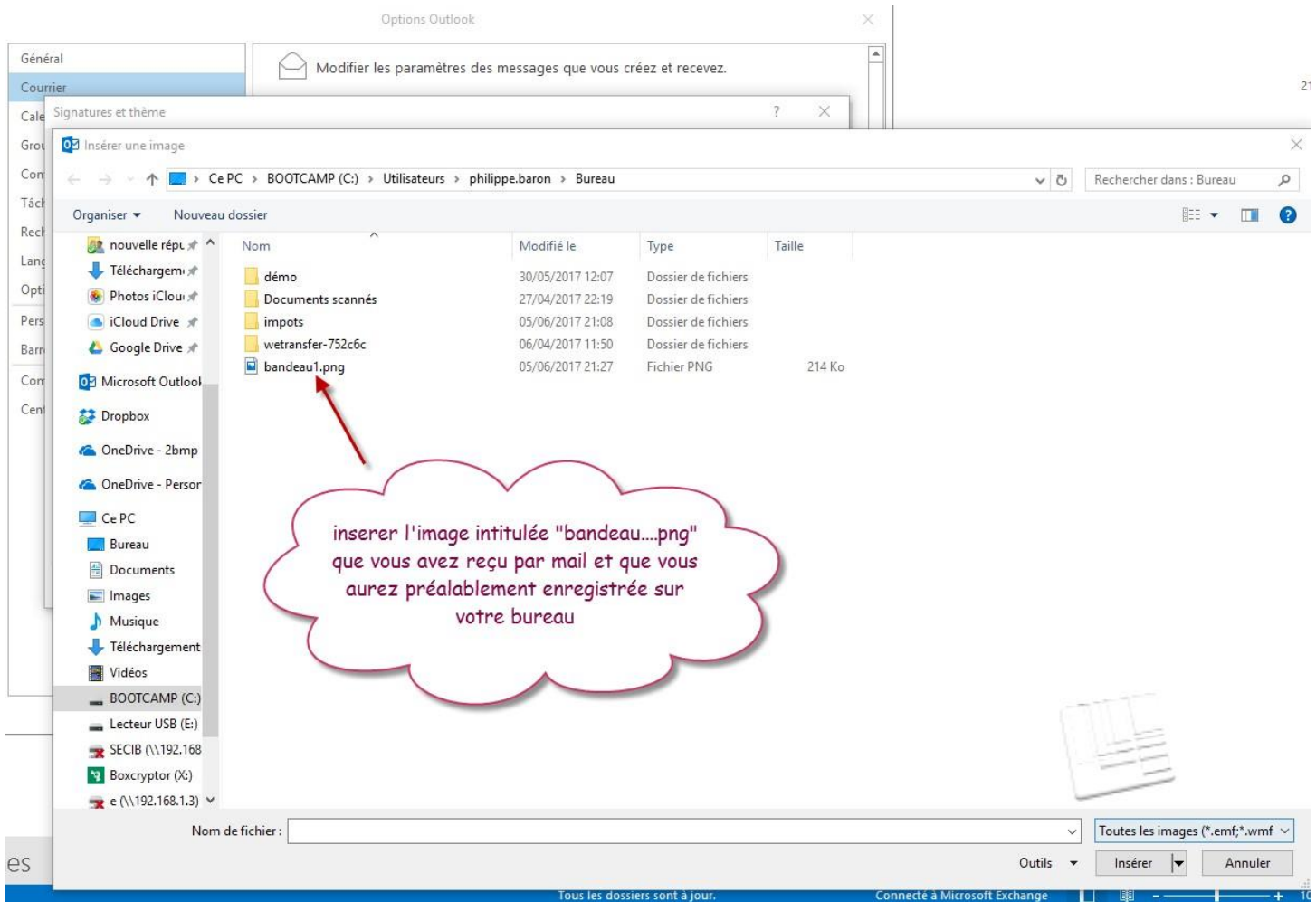
Tapez votre code confidentiel puis après avoir composé votre identité veuillez choisir entre les différentes options qui s'offrent à vous.

POUR UNE JUSTICE PROCHE DES CITOYENS

Le maintien d'une justice de proximité est indispensable à la vitalité des territoires. La carte judiciaire et l'accessibilité à la Justice sont l'affaire de tous !

Signez dès maintenant la pétition !

OK Annuler



Vous pouvez ajouter le lien vers la pétition à l'adresse suivante par simple copier-coller :

Copiez cette adresse :

<https://docs.google.com/forms/d/e/1FAIpQLSeYAoke-LGvKIQVIp5rWqhD34uUiWCq0L0C8k7Eop222k54jg/viewform?c=0&w=1>

**Cliquez sur l'image puis sur l'icône lien en jaune ici :**

Signatures et thème ? X

Signature électronique    Thème personnel

Sélectionner la signature à modifier

pétition  
Signature

Choisir une signature par défaut

Compte de courrier : philippe.baron@2bmp.onmicrosoft.com


Nouveaux messages : pétition

Réponses/transferts : Signature

Supprimer    Nouveau    Enregistrer    Renommer

Modifier la signature

Calibri    11    G    I    S    [couleur]    [alignement]    [alignement]    [alignement]    Carte de visite    [icône lien]



**POUR UNE JUSTICE PROCHE DES CITOYENS**

Signez dès maintenant la pétition  
« Pour une justice proche des citoyens »  
[www.conferencedesbatonniers.com/justice-et-territoire](http://www.conferencedesbatonniers.com/justice-et-territoire)

OK    Annuler

Et pour finir collez l'adresse de la pétition ici :

